



Mono polaire ou Bipolaire



Fixation murale en façade,
semi-encastré ou encastré



Cadenassable

IP66

Pour usage intérieur ou
extérieur



Qualité garantie par Uniteck,
Fabriqué à Taiwan



Coupe batterie UNISWITCH BAT

PROTECTION OPTIMALE

Développé pour les secteurs automobile, nautique, industriel, solaire et site isolé, la gamme de coupe-batterie Uniteck garantit une coupure électrique rapide, fiable et sécurisée, même en conditions extrêmes.

Cadenassable, UNISWITCHBAT peut être verrouillé en position OFF pour éviter tout redémarrage non autorisé, lors des opérations de maintenance par exemple.

Leur coupure est monopolaire ou bipolaire en fonction des modèles selon le niveau d'isolation souhaité.

Le modèle UNISWITCHBAT 275.36-AP, doté de la fonction « Alternator protect », coupe d'abord l'alternateur avant la batterie, évitant ainsi toute surtension susceptible d'endommager les diodes de l'alternateur.

UNISWITCHBAT offre plusieurs possibilités d'installation :

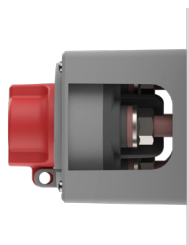
- Montage en surface : pour une pose rapide et accessible.
- Montage encastré : pour une intégration discrète dans les panneaux ou tableaux.
- Encastrable en face arrière : pour une finition propre et sécurisée, avec accès uniquement par l'arrière du panneau.



ADAPTABILITÉ



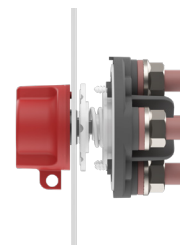
Montage en façade



Semi-encastré



Encastré





NEW



CARACTÉRISTIQUES



UNIBATSWITCH
150.24

Ref 4949



UNIBATSWITCH
275.36-AP

Ref 4932



UNIBATSWITCH
300.24-2P

Ref 4925



UNIBATSWITCH
300.24-DUAL

Ref 4963

Données techniques générales

Batterie tension	12/24V	12/24/36V	12/24V	12/24V
Tension max	32V	48V	32V	32V
Nombre de sorties	1	1	1	2
Nombre de batteries	1	1	1/2	2
Type de coupure	Mono polaire	Mono polaire	Mono polaire/Bipolaire	Bipolaire
Protection alternateur	Non	Oui	Non	Non

Position interrupteur

Off
On

Off
On

Off
On 1
On 1/2

Off
Batt 1 + Out 1
On et out 2 on
Batt 1 + Batt 2 combiné out 1 et 2 On

Cadenassable

oui

oui

oui

oui

Montage possible

En surface

oui

oui

oui

oui

Encastré avec face avant

oui

oui

oui

oui

Encastré en face arrière

oui

oui

oui

oui

Performances

Continu - 1 h	150 A	275 A	300 A	300 A
Intermittence - 5 min	200 A	455 A	450 A	450 A
Démarrage/Cranking - 30 s	500 A	900 A	675 A	675 A
Emergency mode (double batterie uniquement)	N/a	N/a	N/a	Oui

Caractéristiques mécaniques

Matériaux	nylon renforcé de fibre de verre et cuivre étamé	nylon renforcé de fibre de verre et cuivre étamé	nylon renforcé de fibre de verre et cuivre étamé	nylon renforcé de fibre de verre et cuivre étamé
Connectique	M6	M10	M10	M10
Couplage maximal de serrage cosses	13,56 (N-m)	13,56 (N-m)	13,56 (N-m)	13,56 (N-m)
Indice de protection	IP66	IP66	IP66	IP66
Dimensions hors-mur en façade	55mm x 55mm x 65mm	69mm x 69mm x 73mm	73,52mm x 73,52mm x 84,26mm	73,52mm x 73,52mm x 84,26mm

Garantie

Durée	2 ans	2 ans	2 ans	2 ans
Norme	CE Iso8846 - Ignition protected	CE Iso8846 - Ignition protected SAE J1171	CE Iso8846 - Ignition protected SAE J1171	CE Iso8846 - Ignition protected SAE J1171

Schéma de fonctionnement

