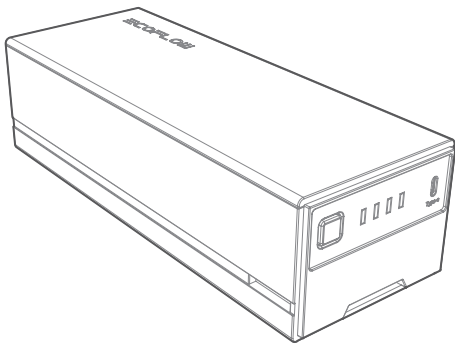


# ECOFLOW

## EcoFlow Glacier Plug-in Battery Batterie supplémentaire pour réfrigérateur portable

Manuel d'utilisation V1.0



## Avis de non-responsabilité

Lisez attentivement ce manuel d'utilisation avant d'utiliser le produit pour vous assurer que vous comprenez parfaitement le produit et que vous pouvez l'utiliser correctement. Après avoir lu ce manuel d'utilisation, conservez-le soigneusement à des fins de référence ultérieure. Si vous n'utilisez pas ce produit correctement, vous risquez de vous blesser gravement ou de blesser d'autres personnes, ou d'endommager le produit et de provoquer des dégâts matériels. Dès que vous utilisez ce produit, vous êtes réputé avoir compris, approuvé et accepté tous les termes et contenus de ce document. EcoFlow n'est pas responsable de toute perte causée par le fait que l'utilisateur n'utilise pas le produit conformément au présent manuel d'utilisation. Conformément aux lois et règlements, EcoFlow se réserve le droit d'interprétation finale de ce document et de tous les documents relatifs au produit. Ce document est susceptible d'être modifié (mises à jour, révisions ou résiliation) sans avis préalable. Veuillez visiter le site Web officiel d'EcoFlow pour obtenir les dernières informations sur le produit.

# Contenu

<b>Spécifications techniques</b>	1
<b>Consignes de sécurité</b>	2
<b>Guide du débutant</b>	3
Apparence du produit	3
Instructions d'installation	3
Comment utiliser le produit	5
Chargement du produit	6
Charge de vos appareils	6
Voyants	7
<b>Entretien et maintenance</b>	8
Consignes d'entretien	8
Mise au rebut	9
<b>Contenu du colis</b>	9

# Spécifications techniques

Informations de base	
Modèle	EFBX100-EB
Capacité nominale	298 Wh
Temps de charge	2,5 heures
Tension nominale	21,6 V
Combinaison	6S3P
Tension de coupure de charge	25,16 V
Tension de coupure de décharge	18 V
Courant de charge continu maximal	8,9 A
Courant de décharge continu maximal	33,3 A
Port USB-C	Entrée : 100 W (20 V/5 A), charge pendant 4 heures Sortie : 100 W max. (5 V/9 V/12 V/15 V/20 V, 5 A)
Système cellulaire	Batterie lithium NCM
Durée de vie du cycle	Après 800 cycles, la capacité restante est de 80 %
Dimensions (L × l × H)	245,5 mm × 92 mm × 68 mm (9,7 pouces × 3,6 pouces × 2,7 pouces)
Poids net	1,9 kg (4.2 lb)
Environnement de fonctionnement	
Température de décharge	-20 °C à 50 °C (-4 °F à 122 °F)
Température de charge	0 °C à 45 °C (32 °F à 122 °F)
Température de stockage	-20 °C à 45 °C (-4 °F à 113°F) Optimal à: 15 °C à 35 °C (59 °F à 95°F)



Le fait que ce produit puisse être chargé ou déchargé dépend de sa température réelle.

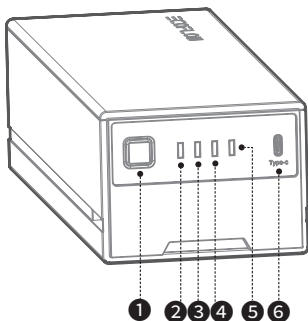


## Consignes de sécurité

- Gardez cette batterie à l'écart des sources de chaleur, telles que les fours ou les cheminées.
- Gardez cette batterie à l'écart de tout liquide. Ne plongez pas cette batterie dans l'eau et ne la mouillez pas. N'utilisez pas cette batterie sous la pluie ou dans des environnements humides.
- N'utilisez pas cette batterie dans des environnements à forte électricité statique ou champs magnétiques.
- Ne démontez en aucun cas cette batterie et ne la percez pas avec des objets pointus.
- N'utilisez pas directement des fils métalliques ou tout autre métal pour connecter les électrodes positive et négative de la batterie en même temps.
- Ne démontez pas et ne remplacez pas les cellules de la batterie.
- N'empilez pas d'autres objets lourds sur cette batterie.
- Ne placez pas cette batterie dans un environnement non ventilé ou poussiéreux.
- N'utilisez pas de composants ou d'accessoires non officiels. Si des composants ou des accessoires doivent être remplacés, achetez-les auprès des canaux de vente officiels EcoFlow.
- Si le boîtier est tombé ou si l'intérieur est exposé, ne le manipulez pas vous-même et demandez à un professionnel de le vérifier et de le réparer.
- Si la substance chimique à l'intérieur de la batterie fuit accidentellement, ne la touchez pas et ne l'inhalez pas. En cas de contact accidentel avec la peau ou les yeux, lavez-la abondamment à l'eau et prenez des mesures médicales si nécessaire.
- Ne portez pas de montres, colliers, bracelets et autres objets métalliques lorsque vous utilisez la batterie pour éviter un court-circuit accidentel. Si la batterie prend feu, nous vous conseillons d'utiliser les extincteurs dans l'ordre suivant : eau ou brouillard d'eau, sable, couverture anti-feu, extincteur à poudre sèche et extincteur à dioxyde de carbone.
- Lorsque vous utilisez la batterie pour la première fois, ne continuez pas à l'utiliser dans l'appareil et renvoyez-la au vendeur si elle semble endommagée ou a une odeur anormale.
- Si la batterie tombe accidentellement dans l'eau pendant l'utilisation, placez-la dans un endroit sûr et restez à l'écart jusqu'à ce qu'elle soit complètement sèche. N'utilisez pas la batterie séchée et mettez-la au rebut conformément aux méthodes d'élimination décrites dans la section **Mise au rebut**.
- Si la batterie est toujours en cours de charge après que le temps de charge normal a été dépassé, arrêtez la charge. La surcharge peut provoquer un échauffement de la batterie, une déformation avec de la fumée ou des brûlures.
- Gardez ce produit hors de portée des enfants et des animaux domestiques.

# Guide du débutant

## Apparence du produit



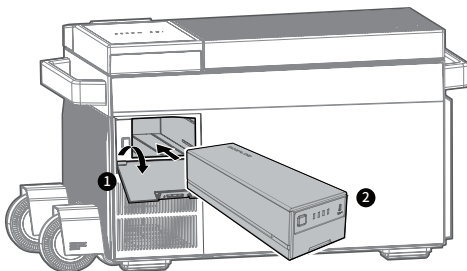
1. Bouton d'alimentation
2. Voyant 1
3. Voyant 2
4. Voyant 3
5. Voyant 4
6. Port USB-C

## Instructions d'installation

### Installation de la batterie



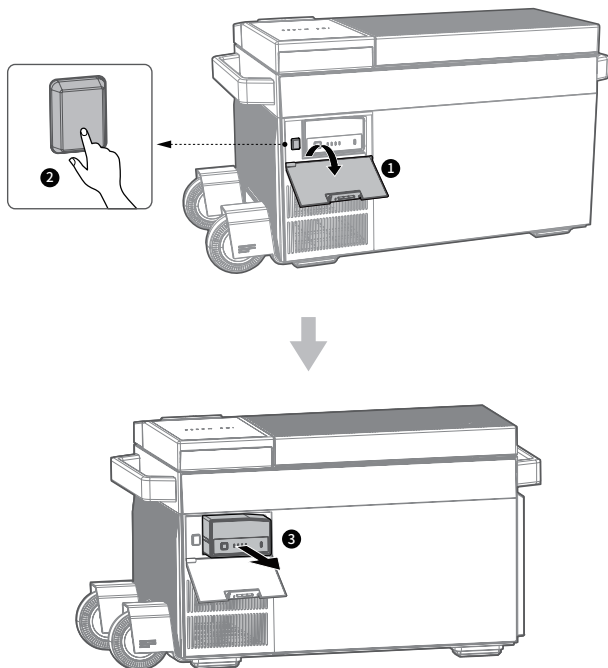
Assurez-vous que le réfrigérateur est éteint avant d'installer la batterie.



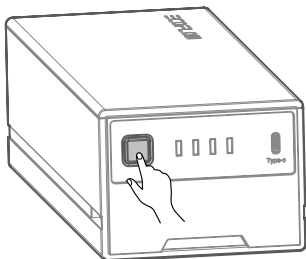
## Retrait de la batterie



Assurez-vous que le réfrigérateur est éteint avant de retirer la batterie.



## Comment utiliser le produit



- Lorsque le réfrigérateur est mis sous tension, la batterie BX100 est mise sous tension simultanément. Lorsque le réfrigérateur est éteint, la batterie BX100 est également éteinte.
- Que le réfrigérateur soit allumé ou éteint, et que la batterie BX100 soit en place ou non, appuyez sur le bouton d'alimentation de la batterie pour activer ou désactiver le port USB-C de manière indépendante, sans contrôler le port du réfrigérateur.



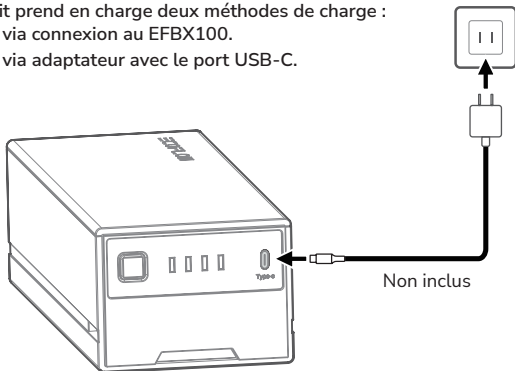
La batterie BX100 peut être utilisée avec le réfrigérateur ou séparément.

---

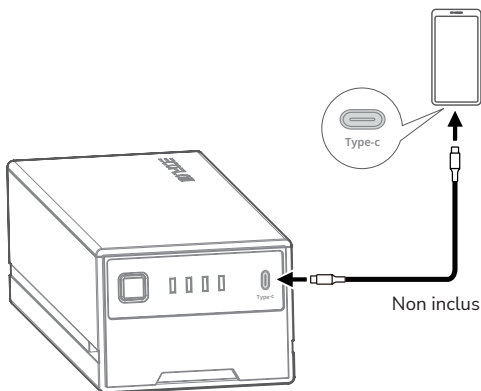
## Chargement du produit

Ce produit prend en charge deux méthodes de charge :

- Charge via connexion au EFBX100.
- Charge via adaptateur avec le port USB-C.



## Charge de vos appareils



## Voyants

Animation de démarrage		Les voyants 1 à 4 s'allument en séquence.
Animation d'arrêt		Les indicateurs 4 à 1 seront éteints en séquence.
Indicateur de température élevée		Seul le voyant 2 clignote.
Indicateur de basse température		Seul le voyant 3 clignote.
Indication du niveau de puissance (décharge)	0%	Les voyants 1 à 4 clignotent simultanément.
	1-25%	Le voyant 1 est allumé et fixe.
	26-50%	Les voyants 1-2 sont allumés et fixes.
	51-75%	Les voyants 1-3 sont allumés et fixes.
Indication du niveau de puissance (charge)	76-100%	Les voyants 1-4 sont allumés et fixes.
	0-25%	Le voyant 1 clignote.
	26-50%	Le voyant 1 est allumé et fixe, et le voyant 2 clignote.
	51-75%	Les voyants 1-2 sont allumés et fixes, et le voyant 3 clignote.
	76-99%	Les voyants 1-3 sont allumés et fixes, et le voyant 4 clignote.
100%	Les voyants 1-4 sont allumés et fixes.	
Indication de mise à jour		Les voyants 2 et 3 clignotent alternativement.

# Entretien et maintenance

## Consignes d'entretien

- Installez cette batterie dans un environnement sec et bien ventilé. Si la température ambiante de stockage est trop élevée ou trop basse, cela affectera le taux d'autodécharge de la batterie et accélérera le vieillissement naturel de la batterie. Il est recommandé que la température de stockage soit de 15 °C-35 °C (59°F-95°F), et éloignez la batterie des sources d'eau, de chaleur et d'autres objets métalliques.
- Si la batterie n'est pas utilisée pendant une longue période, il est recommandé de la stocker correctement et de la maintenir à moitié chargée (50 % SOC). Il est recommandé de décharger la batterie à 30 % tous les trois mois, puis de la recharger à 60 %.
- Pour des raisons de sécurité, ne stockez pas cette batterie dans un environnement où la température est supérieure à 35 °C (95°F) ou inférieure à 15°C (59°F) pendant une durée prolongée.
- Pour prolonger la durée de vie de la batterie, il est recommandé de l'utiliser dans un environnement où la température est comprise entre 15°C et 35°C (59°F-95°F).
- Lorsque la température de la batterie est inférieure à 0 °C (32 °F), la batterie ne peut pas être utilisée pour la charge. Lorsque la température de la batterie est inférieure à -10 °C (14 °F), la batterie ne peut pas être utilisée pour la décharge.
- Si le niveau de charge de la batterie est inférieur à 1 % après utilisation, chargez-la à 60 % avant de la stocker. Si la batterie est restée inutilisée pendant une longue période alors que l'alimentation est nettement insuffisante, cela causera des dommages irréversibles aux cellules de la batterie et réduira la durée de vie de la batterie.
- Si la batterie est restée inutilisée pendant une longue période et que le niveau de puissance est très bas, elle passe en mode de protection de sommeil profond. Dans ce cas, chargez la batterie avant de l'utiliser à nouveau.

## Mise au rebut

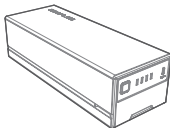


- Lorsque les conditions le permettent, déchargez complètement la batterie avant de la placer dans le bac de recyclage prévu à cet effet. Ce produit contient des piles. Les piles sont des produits chimiques dangereux et ne doivent pas être jetées dans les poubelles ordinaires. Pour plus de détails, suivez les lois et règlements locaux en matière de recyclage et d'élimination des piles.
- Si la batterie ne peut pas être complètement déchargée en raison d'une défaillance, ne la jetez pas directement dans la poubelle de recyclage des batteries, et contactez une entreprise professionnelle de recyclage des batteries pour un traitement ultérieur.
- Si la batterie ne peut pas démarrer après avoir été déchargée, mettez-la au rebut conformément aux lois et réglementations locales sur le recyclage et l'élimination des batteries.

## Contenu du colis

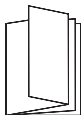
---

EFBX100-EB  
Batterie × 1




---

Manuel d'utilisation et  
carte de garantie × 1



≡COFLOW



PAP

Raccolta carta